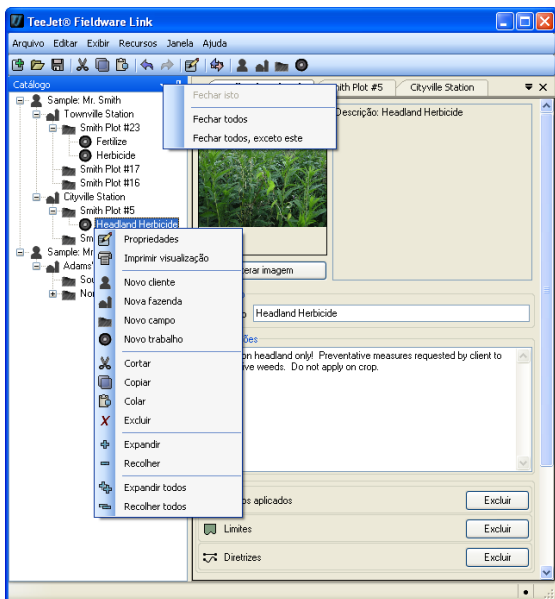


# FIELDWARE® LINK 4.0

## CATALOGAÇÃO DE PC PARA O MATRIX PRO

### TELA DO FIELDWARE LINK



### Gerencie dados coletados e gerados pelo Matrix® Pro v2.0 e posterior

O Fieldware Link mantém os dados em um banco de dados simples e organizado segundo uma hierarquia de agricultura de precisão tradicional:

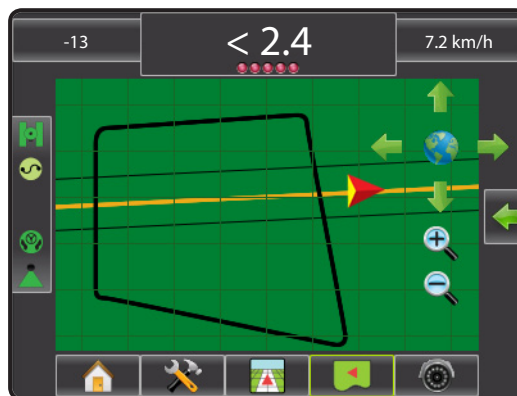
- Cliente
  - Fazenda
    - Campo
      - Trabalho

Denomine e organize dados de trabalho de forma mais eficiente inserindo detalhes de trabalhos não editáveis no console, tais como informações de Cliente, Fazenda e Campo.

### Reutilize linhas e limites

Os limites e as linhas-guia podem ser copiados de um trabalho para outro, eliminando a necessidade de novo registro dos limites de campo. A capacidade de reutilização das linhas-guia significa que padrões e direções de trabalho podem ser duplicados de forma exata para trabalhos subsequentes.

### PARA USO COM



### Multilíngue

O Fieldware Link está traduzido para 17 idiomas incluindo: chinês; tcheco; dinamarquês; holandês; inglês; francês; alemão; húngaro; italiano; polonês; português europeu e brasileiro; russo; espanhol europeu, centro-americano e sul-americano; e sueco

### Disponibilidade

O Fieldware Link está disponível GRÁTIS para download no site [www.teejet.com](http://www.teejet.com).